

FILCO Metals

Majestouch 3 Metal SUS Edge 取扱説明書

Majestouch Metal SUS DIYキット

この度は本製品をお買い上げいただき、誠にありがとうございます。本書はお客様への危害や損害を未然に防ぎ、安全かつ正しくお使いいただく為の注意事項を記載しています。

※本製品は Majestouch フルサイズモデル専用となります。対応機種については最終ページをご参照ください。

※DIY キットはキーボードのフレームを外す分解作業が可能なユーザー向けの製品となります。購入 1 年未満の製品の場合、製品保証はなくなり、故障や不具合が発生した際は有償修理となりますのでご注意ください。

■ 免責事項について

・本製品の組立や使用によって生じた直接的または間接的な怪我・故障・損害について当社はその責任を負わないものとします。

■ ご使用にあたっての注意事項

- ・本製品は金属部品で構成されています。ショートや感電には十分注意して取り付け又は設置してください。
- ・金属断面のバリ取りは念入りに行っていますが、取り付けや持ち運びの際は怪我に十分ご注意ください。
また、持ち運ぶ際は必ず持ち手を使用してください。
- ・組み立てを行う際はネジやボルトを必ず最後までよく締め込み、緩みがない事を確認してからご使用ください。
※締め込みすぎるとネジ山が損傷する場合がございます。緩まない程度適度に締め込んでください。
- ・天板だけ（特に天板の左右端）を持って持ち上げると、本体の重みにより天板の細い箇所が歪んだりたわんだりする可能性があります。持ち運びや移動の際は天板ではなく必ず持ち手を使用し、かつ下から支えるようにしてください。



- ・製品の製造工程において、軽微な傷や跡がつく場合があります。機能を損ねない傷や跡は不良ではございませんので予めご了承ください。
- ・養生フィルムを剥がした際は粘着物が僅かに残りますので、アルコール等で拭き取ってご使用ください。

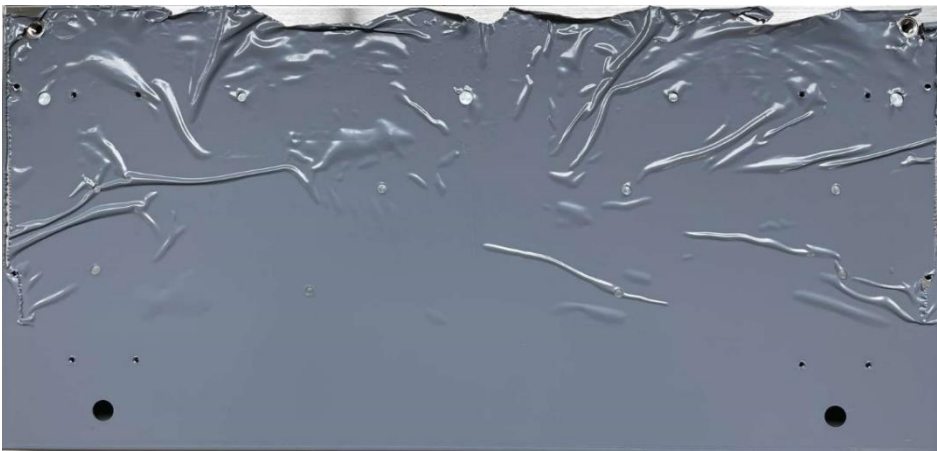
- ・本製品使用時のキーボードの故障や損傷は保証対象外となります。(使用による傷、落下による故障も含む)
- ・子供の手の届く場所への設置を避け、手を触れさせないでください。怪我又は落下による破損の恐れがあります。
- ・当製品を想定していない用途には絶対に使用しないでください。

【はじめに】パッケージ内容をご確認ください

・天板	1	・ネジ① スリムヘッドネジ	4
・アンダーケース	1	・ネジ② TRSS4-6 ネジ	2
・支え	2	・ネジ③ M2 皿ネジ (黒)	10
・取手	1	・ネジ④ 黒色 M3 バインドネジ	3
・六角穴付き皿ボルト	8	・樹脂ワッシャー中 (白)	3
・アジャスタブルフット	2	・樹脂ワッシャー小 (白)	8
・ローレットナット	2	・樹脂ワッシャー小 (黒)	1
・ゴム足 (長方形)	4	・金属ワッシャー (黒)	3
・スペーサー	3	・六角レンチ	1

組立手順

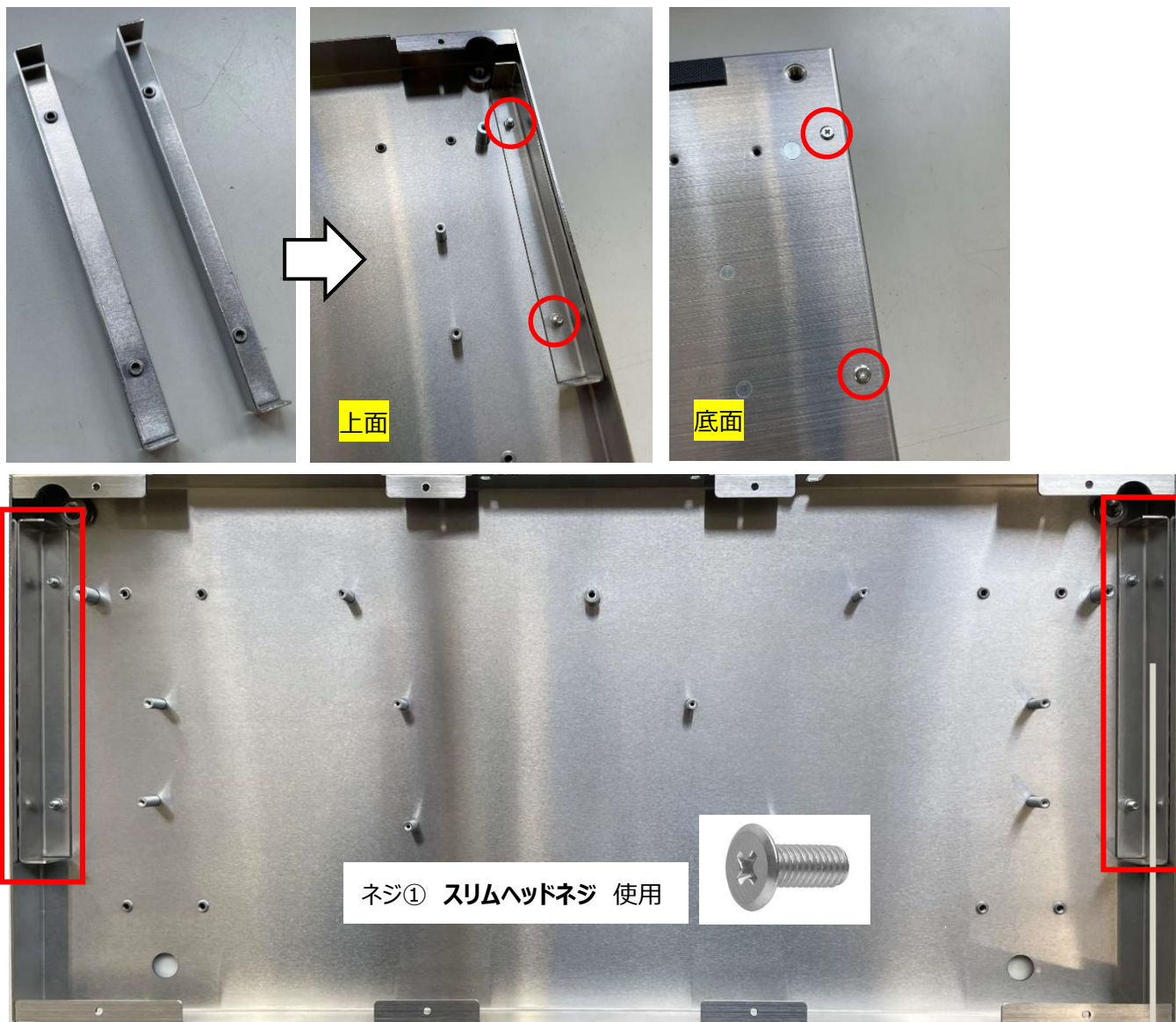
1. アンダーケースの保護シートを取り除く。シートの汚れはセロテープやアルコール等を使って綺麗にする。



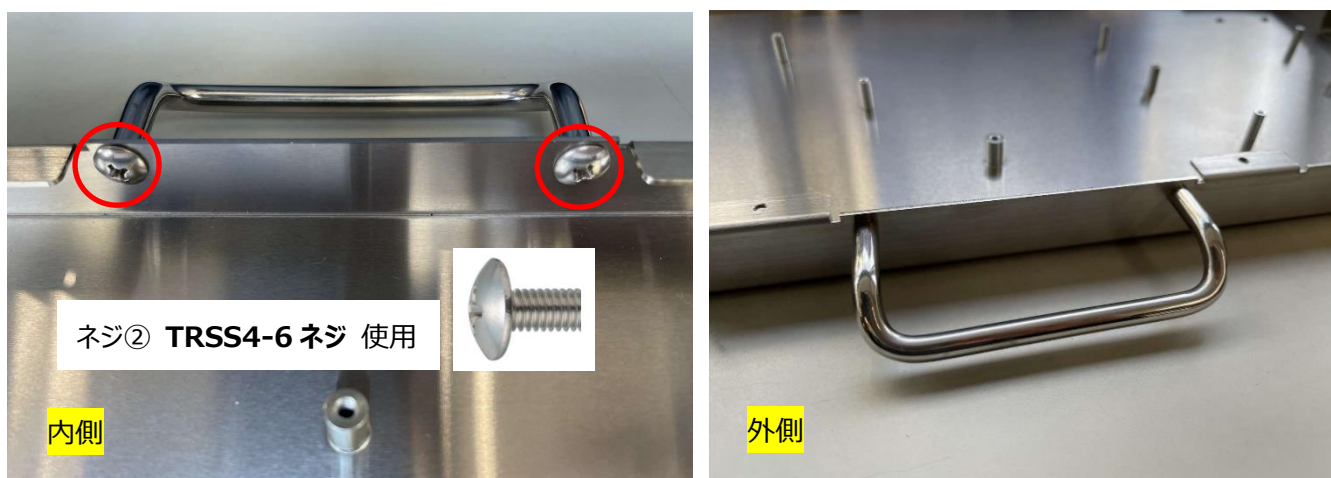
2. 底面の4カ所にゴム足 (長方形) を貼り付ける。



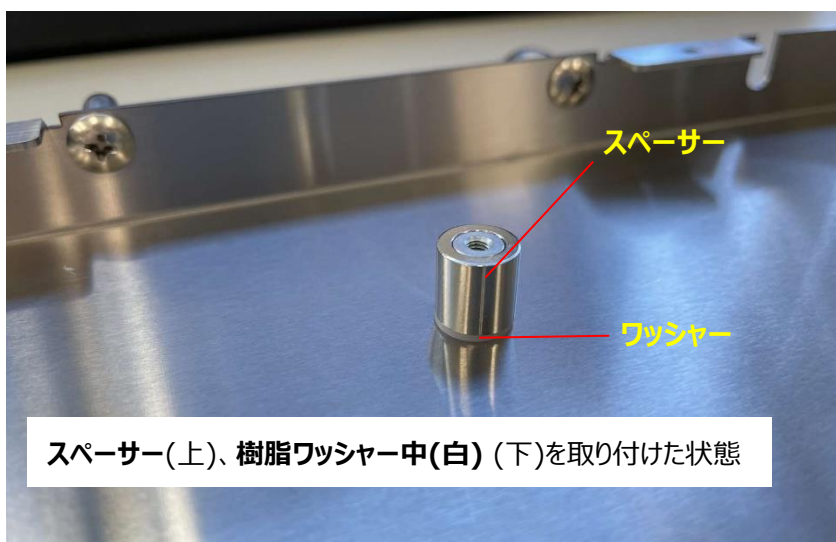
3. 内側左右両端に支えを取り付ける。【ネジ①】は底面より取り付け。片側 2 カ所、計 4 カ所をネジ留め。



4. アンダーケースに取手を【ネジ②】で取り付け。※取手に刻印された文字が下になる。



5. 樹脂ワッシャー中（白）、スペーサーをアンダーケース上部 3 カ所に取り付ける。



6. キーボードを用意し、ケーブルを上部溝に固定する。

※ここでは Majestouch 3 フルサイズと固定方法が異なる Majestouch Lumi S フルサイズを使用します。

固定方法は 2 通りありますが、Majestouch Lumi S のみ 1 通りとなります。



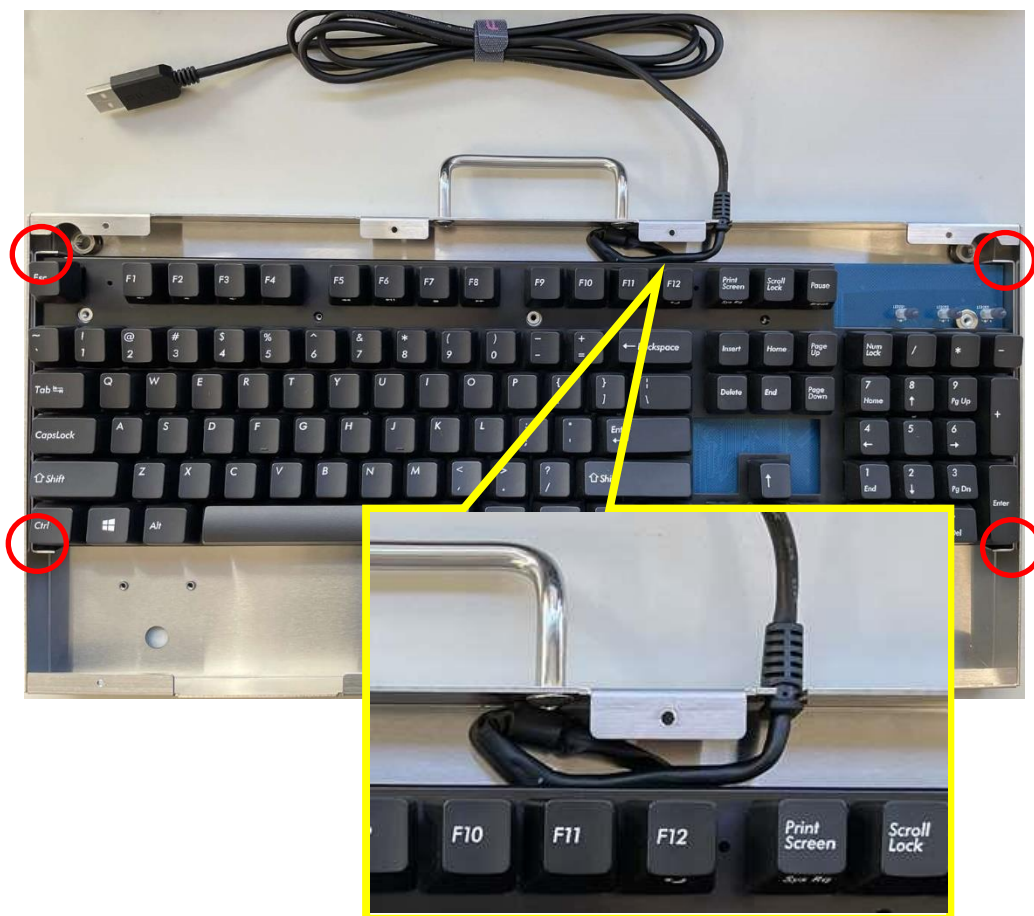
【キーボード固定方法 A】

対応機種： Majestouch 3 / 3 BLACK / 3 NINJA / 2SC / 2SS (各フルサイズのみ対応)

※Majestouch Lumi S は【キーボード固定方法 B】に進んでください。

※【キーボード固定方法 B】は Majestouch 3 / 3 BLACK / 3 NINJA / 2SC / 2SS でも利用可能です。(簡易)

[A-1] アンダーケースと基盤裏の隙間にケーブルが干渉しないようにまとめながらキーボードを支えの四角に合わせて載せる。



[A-2] ネジ留めのため、付近のキーキャップを外す。【ネジ③】で 10 カ所をネジ留めする。

※【Enter】【Shift】【スペース】、テンキーの【0】の大型キーはスタビライザーが取り付けられています。注意して取り外してください。



[A-3] ネジをすべて取り付け後、外したすべてのキーキャップを戻す。



[A-4] キーキャップを戻したら【7.】へ進む。



【キーボード固定方法 B】

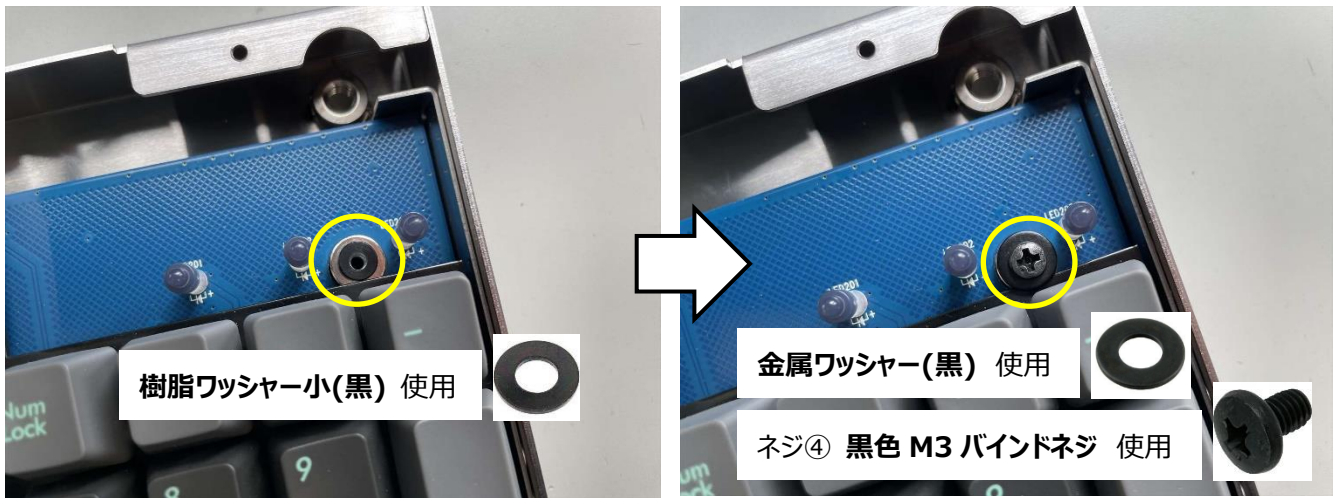
対応機種： **Majestouch Lumi S フルサイズ**

(※Majestouch 3 / 3 BLACK / 3 NINJA / 2SC / 2SS フルサイズでも利用可能)

[B-1] アンダーケースと基盤裏の隙間にケーブルが干渉しないようにまとめながらキーボードを支えの四角に合わせて載せる。



[B-2] キーボードの上部の【5.】で 3 つのスペーサーを設置した右側の支柱だけに、ネジ穴に合わせて高さ調整用の樹脂ワッシャー小(黒)を載せ、その上に金属ワッシャー(黒)を載せて【ネジ④】で留める。



[B-3] 左と中央のネジ穴には金属ワッシャー(黒)を載せ、【ネジ④】で留める。
3カ所留めたら固定完了。【7.】へ進む。



7. キーボードの固定が完了したら外ケースの上下 8カ所のネジ穴に樹脂ワッシャー小(白)を載せる。

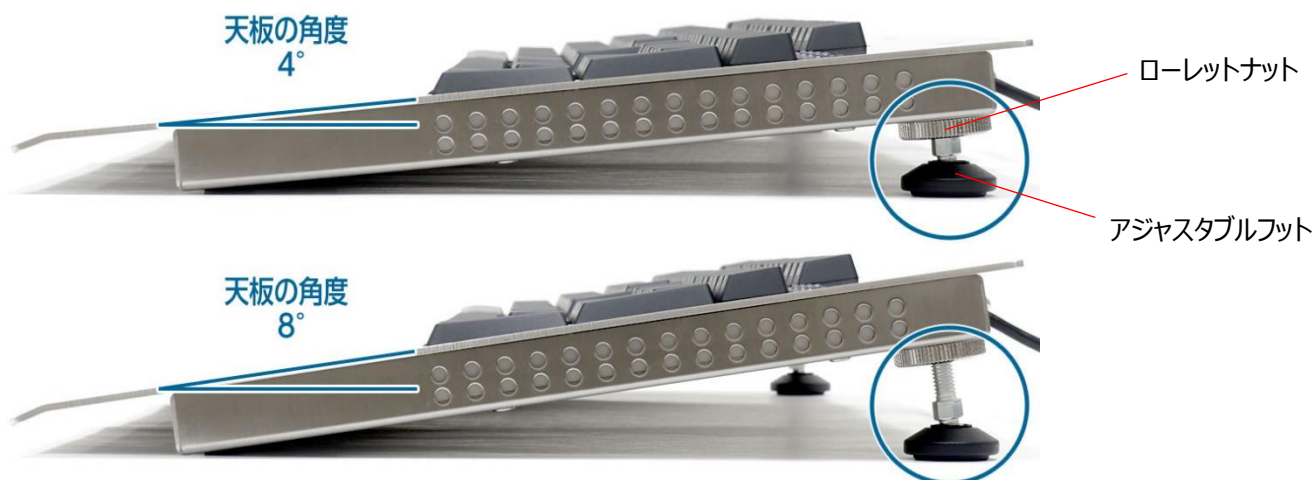


8. ワッシャーがずれないように天板を取り付けて、六角レンチで 8 か所を六角穴付き皿ボルトで留めて完成。



【角度調整】

角度を変更したい場合は付属のローレットナットとアジャスタブルフットを底面のネジ穴に取り付けます。



■ 対応機種

Majestouch 3 フルサイズ

Majestouch 3 BLACK フルサイズ

Majestouch 3 NINJA フルサイズ

Majestouch 2SC フルサイズ

Majestouch 2SS フルサイズ

Majestouch Lumi S フルサイズ

■ ご使用中のお気づきの点、万が一問題が発生したときのお問い合わせは、以下の窓口をご利用ください

ホームページからのお問い合わせ（お問い合わせフォーム）

<https://www.diatec.co.jp/support/#FORM>

発売元  **DIATEC** ダイヤテック株式会社

〒101-0021

東京都千代田区外神田 6-5-4 偕楽ビル(外神田) 4F

● FILCO はダイヤテック株式会社の登録商標です。